



Loreta Homes

Je to stylovka, takových domů moc není. Úzká elegantní silueta, anglická vznešenost, výhled do údolí.

Parcely vychází z proporcí tradičního předměstí. Pravidelný rytmus štítů, předzahrádky s nízkými plůtky a stromořadí tvoří speciální duch místa, dává charakter celé čtvrti.


Každé patro má svoji funkci a atmosféru. Kuchyň v přízemí je možné zavřít pohledům z jídelny. Její okno míří na ulici. Z jídelny ve středu domu lze vyběhnout na zahradu. Obývací od jídelny odděluje schodiště. Anglické domy to tak mívají. Půdorys vypadá neuspořádaně a malebně. Obytnému prostoru vévodí krb s mohutným komínem ve štítové stěně, pohodlná křesla, tlumené světlo.

Druhé patro patří odpočinku. Jsou tu ložnice, dětské pokoje, koupelna a šatna. Hrubá omítka, prkenná podlaha a úplné soukromí.

Benjamin je dům pro lidi, kteří upřednostňují vertikálu před horizontálou, mají vkus, zkušenost a poznají kvalitu.



kontakty:

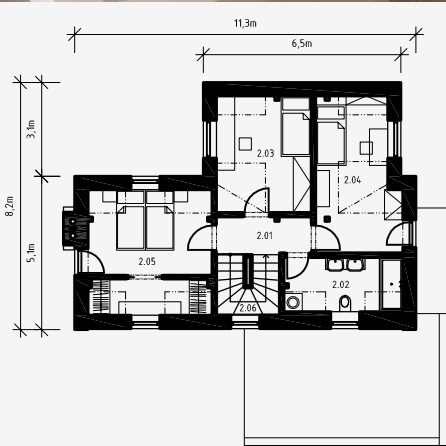
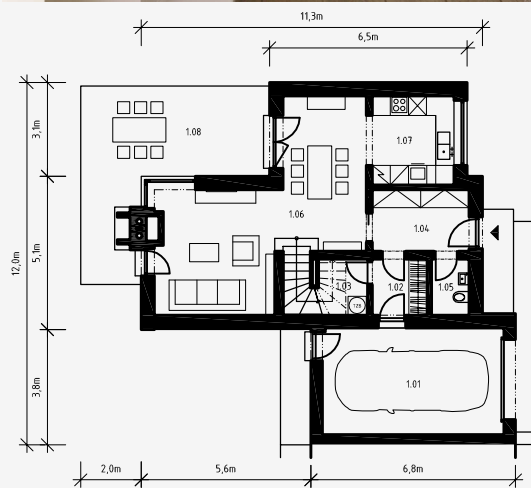
SLÁDEK GROUP s.r.o. 
Jana Nohy 1441
256 01 Benešov

www.loretahomes.cz

Benjamin



Loreta Homes




LEGENDA MÍSTNOSTÍ:

1.01	GARÁŽ	21,44 m ²
1.02	BOTÁRNA	3,35 m ²
1.03	TECHNICKÁ MÍSTNOST	3,00 m ²
1.04	VSTUPNÍ HALA	6,50 m ²
1.05	WC	2,29 m ²
1.06	OBÝVAČÍ PROSTOR + JÍDELNA	32,03 m ²
1.07	KUCHYŇSKÝ KOUT	7,91 m ²
1.08	TERASA	24,55 m ²
2.01	HALA	3,83 m ²
2.02	KOUPELNA	7,00 m ²
2.03	DĚTSKÝ POKOJ	12,02 m ²
2.04	DĚTSKÝ POKOJ	13,33 m ²
2.05	LOŽNICE S ŠATNOU	16,58 m ²
2.06	SCHODIŠTĚ	3,85 m ²



kontakty:

SLÁDEK GROUP s.r.o. 
 Jana Nohy 1441
 256 01 Benešov

www.loretahomes.cz

Benjamin